

Ausfertigung

Staatliches Amt für Landwirtschaft und Umwelt Vorpommern



Badenstraße 18, 18439 Stralsund

Anordnungsbeschluss mit der Aufforderung zur Anmeldung unbekannter Rechte

Freiwilliger Landtausch Spiegelberg I
Landkreis: Vorpommern-Greifswald
Aktenzeichen: 5433.2-V-055-268

I. a) Anordnungsbeschluss

Mit diesem Beschluss wird der Freiwillige Landtausch Spiegelberg I, Gemeinde Jatznick, Landkreis Vorpommern-Greifswald nach § 103c Abs. 2 Flurbereinigungs-gesetz (FlurbG) angeordnet.

Dem Freiwilligen Landtausch unterliegen nachfolgende Flurstücke:

Landkreis: Vorpommern-Greifswald			
Gemeinde	Gemarkung	Flur	Flurstücke
Jatznick	Klein Spiegelberg	2	143
Jatznick	Klein Spiegelberg	2	154
Jatznick	Groß Spiegelberg	2	40
Jatznick	Groß Spiegelberg	2	65
Jatznick	Groß Spiegelberg	1	106
Jatznick	Groß Spiegelberg	1	179

Das Verfahrensgebiet umfasst nach dem Liegenschaftskataster **29.595 m²**. Die dem Freiwilligen Landtausch unterliegenden Flurstücke sind in der mit diesem Beschluss verbundenen Übersichtskarte durch farbige Markierung gekennzeichnet. Die genaue Abgrenzung nach Flurstücken kann im Bedarfsfall auch beim Staatlichen Amt für Landwirtschaft und Umwelt Vorpommern (Hausanschrift: Badenstraße 18, 18439 Stralsund) nach vorheriger Terminabsprache eingesehen werden.

b) Gründe

Der Freiwillige Landtausch dient überwiegend der Verbesserung der Forststruktur, dabei der Verbesserung ungünstiger Grundstücksformen.

Die Tauschpartner haben die Durchführung des Freiwilligen Landtausches beantragt und glaubhaft gemacht, dass er sich zeitnah verwirklichen lässt. Er wird hiermit nach §§ 103a ff FlurbG angeordnet.

II. **Aufforderung zur Anmeldung unbekannter Rechte** **§ 14 Abs. 1 bis 3 FlurbG**

Inhaber von Rechten, die nicht aus dem Grundbuch ersichtlich sind, die aber zur Beteiligung am Freiwilligen Landtauschverfahren berechtigen, werden aufgefordert, diese Rechte innerhalb von drei Monaten - gerechnet vom ersten Tage dieser Bekanntmachung - bei der Flurbereinigungsbehörde – Staatliches Amt für Landwirtschaft und Umwelt Vorpommern (Hausanschrift: Badenstraße 18, 18439 Stralsund; Postanschrift: Postfach 2541, 18412 Stralsund) anzu-melden.

Diese Rechte sind auf Verlangen der Flurbereinigungsbehörde innerhalb einer von dieser zu setzenden Frist nachzuweisen. Werden Rechte erst nach Ablauf der vorbezeichneten Fristen angemeldet oder nachgewiesen, so kann die Flurbereinigungsbehörde die bisherigen Verhandlungen und Festsetzungen gelten lassen.

Der Inhaber eines vorstehend bezeichneten Rechts muss die Wirkung eines vor der Anmeldung eingetretenen Fristablaufs ebenso gegen sich gelten lassen wie der Beteiligte, demgegenüber die Frist durch Bekanntgabe des Ver-waltungsaktes zuerst in Lauf gesetzt worden ist.

Rechtsbehelfsbelehrung:

Gegen diesen Beschluss zur Anordnung eines Freiwilligen Landtausches kann innerhalb eines Monats nach Bekanntgabe Widerspruch beim Staatlichen Amt für Landwirtschaft und Umwelt Vorpommern, Sitz Stralsund oder dessen Außenstelle, Sitz Ueckermünde erhoben werden.

Stralsund, den 02.06.2020

Im Auftrag

gez. Garbers

LS

Abteilungsleiter
Integrierte ländliche Entwicklung

Ausgefertigt:

Stralsund, den 03.06.2020

Im Auftrag

Klatt
Klatt





Kartenauszug - GeoPortal.VG

Gemarkung: Groß Spiegelberg (134317)

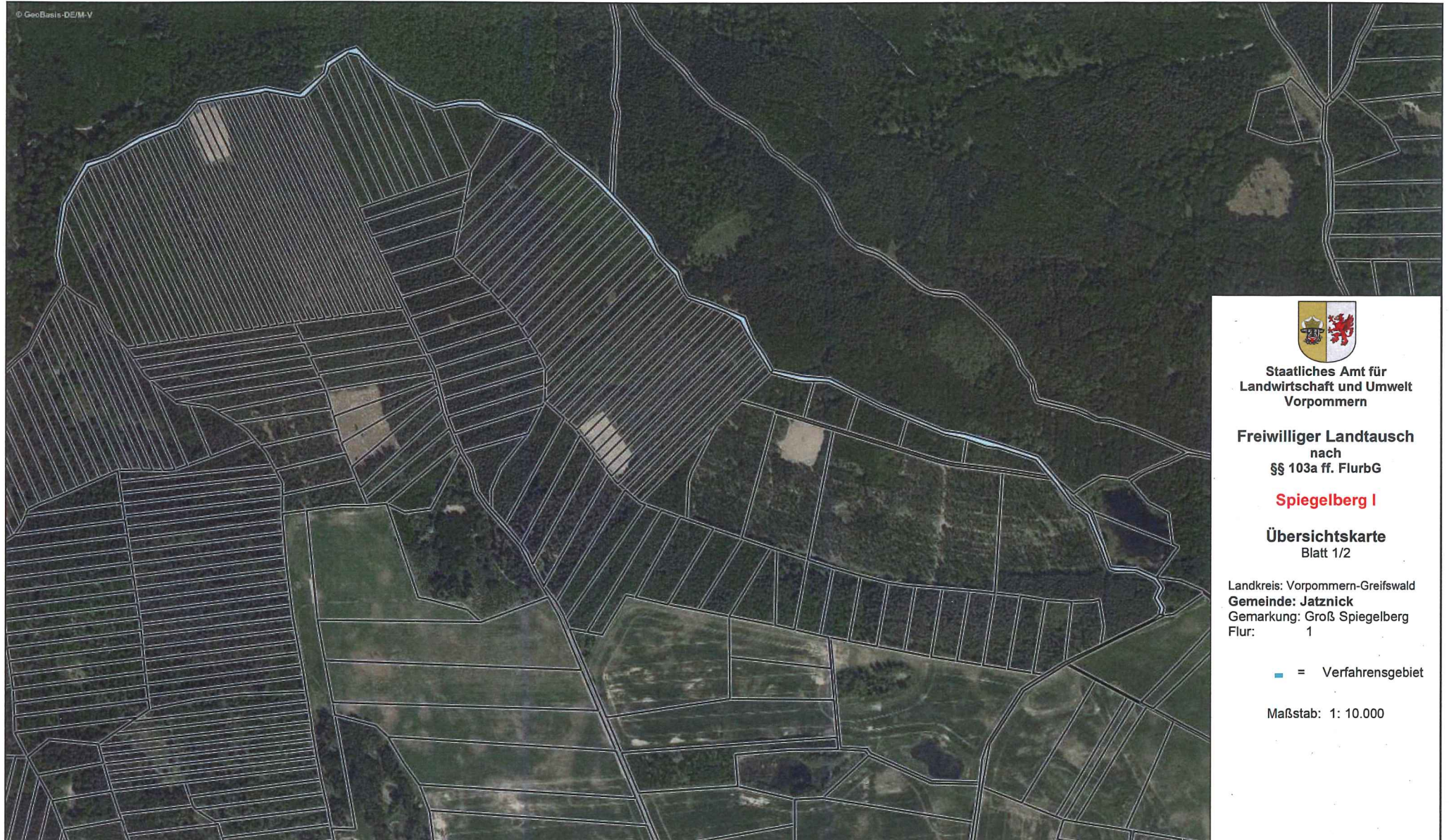
Flur: 1

Datum: 02.06.2020

Maßstab: 1: 10000

" Nur für den Dienstgebrauch "

Geobasisdaten: © GeoBasis DE/M-V , Geofachdaten: © Landkreis Vorpommern-Greifswald



Staatliches Amt für
Landwirtschaft und Umwelt
Vorpommern

Freiwilliger Landtausch
nach
§§ 103a ff. FlurbG

Spiegelberg I

Übersichtskarte
Blatt 1/2

Landkreis: Vorpommern-Greifswald
Gemeinde: Jatznick
Gemarkung: Groß Spiegelberg
Flur: 1

■ = Verfahrensgebiet

Maßstab: 1: 10.000

Kartenauszug - GeoPortal.VG

Gemarkung: Groß Spiegelberg (134317)

Flur: 2

Datum: 02.06.2020

Maßstab: 1: 7500

" Nur für den Dienstgebrauch "

Geobasisdaten: © GeoBasis DE/M-V , Geofachdaten: © Landkreis Vorpommern-Greifswald



Staatliches Amt für
Landwirtschaft und Umwelt
Vorpommern

Freiwilliger Landtausch
nach
§§ 103a ff. FlurbG

Spiegelberg I

Übersichtskarte
Blatt 2/2

Landkreis: Vorpommern-Greifswald

Gemeinde: Jatznick

Gemarkung: Klein Spiegelberg

Flur: 2

Gemeinde: Jatznick

Gemarkung: Groß Spiegelberg

Flur: 2

■ = Verkehrsgebiet

Maßstab: 1: 7500