

# 7 Radtouren um Pasewalk



HERZLICH

# WILLKOMMEN IN PASEWALK ...

*Die vorpommersche Kreisstadt Pasewalk ist der wirtschaftliche und kulturelle Mittelpunkt der Uecker-Randow-Region. Trotzdem ist Pasewalk eine überschaubare, kompakte Stadt. Hier wird Nähe noch gelebt.*

*Pasewalk ist eine Stadt der kurzen Wege. Die rund 12 000 Einwohner erfahren die Qualität von Nachbarschaft ohne räumlich eingeengt zu sein. Von jedem Punkt der Stadt aus kommt man schnell in die Stille und Einsamkeit der sanften Landschaft Vorpommerns. Spaziergänge, Radtouren oder Wasserwandern bieten Erholung und Entspannung. Und für großstädtisches Flair ist Stettin, die polnische Hafenstadt, problemlos – auch mit Bahn und Bus – zu erreichen. Pasewalk ist also Ausgangspunkt unterschiedlichster Erlebniswelten. Zudem bietet die Stadt selbst vielfältige Möglichkeiten: das Vereinsleben ist umfangreich und rege, bürgerschaftliches Engagement verwirklicht sich in „Lokalen Agenda-Gruppen“, Kunstfreunden und Musikliebhabern wird hohe Qualität geboten, kleine Geschäfte im Zentrum laden zum Bummel ein.*





Marktplatz mit St. Marien



Pasewalk, Museum im Prenzlauer Tor



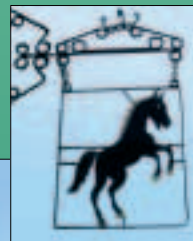
*Entdecken und genießen Sie per Rad die Schönheit der Natur, des flachen Landes, aber auch die „Berge“ der letzten Eiszeit. Raststätten und gastronomische Einrichtungen bieten für Picknicks und größere Pausen das notwendige Ambiente.*

### **Auskünfte erteilt:**

#### **Stadtinformation Pasewalk**

Prenzlauer Straße 23 a  
17309 Pasewalk  
Tel.: 0 39 73-21 39 95  
Fax: 0 39 73-21 39 72

- Streckenlänge:** 35 km, bis Rollwitz straßenbegleitender Radweg, weiter ländliche Wege, gut befahrbarer Waldweg
- Streckenverlauf:** Pasewalk-Rollwitz-Bröllin-Friedrichshof-Fahrenwalde-Heidemühle-Wetzenow-Zerrenthin-Neu Polzow-Rothenburg-Friedberg-Pasewalk
- Sehenswertes und Hinweise:**
- Pasewalk**  
 Villa Knobelsdorff (Hotel mit Gaststätte),  
 ehemaliges Offizierskasino „Kürassierpark“ - 1867-69 erbaut,  
 Kirche St. Nikolai, älteste Stadtkirche aus dem 13. Jahrhundert  
 Kirche St. Marien, 13. - 15. Jahrhundert mit Elendshaus,  
 Kirche St. Otto - 1861 geweiht,  
 Hospital St. Spiritus - 15. Jh. (ev. Pflegeheim),  
 Prenzlauer Tor - erbaut um 1400, heute Heimatmuseum mit  
 Künstlergedenkstätte Paul Holz,  
 Turm „Kiek in de Mark“- erbaut 1445,  
 Mühlentor - 14./15. Jahrhundert,  
 „Alte Post“- Mitte 18. Jahrhundert (Stadt- und Kreisbibliothek),  
 Amtsgericht und Gymnasium - 1905 in Nutzung gegangen,  
 Dorfkirche 13./14. Jahrhundert
- Rollwitz**  
 Dorfkirche 13./14. Jahrhundert
- Bröllin**  
 Feldsteinhäuser, Feldsteinkirche 13. Jahrhundert,  
 Bröllin-Theater (intern.Theater).
- Fahrenwalde**  
 Mühle 1847, Feldsteinbauten, Geburtshaus von Max Lindow - ein  
 Uckermärkischer Heimatdichter, Feldsteinkirche - 13.Jahrhundert
- Heidemühle**  
 ehemalige Wassermühle - heute Ausflugs-gaststätte, Naturlehrpfad,  
 Burgwall
- Wetzenow**  
 denkmalgeschützte kleine Feldsteinkirche aus dem 13.Jahrhundert
- Rossow**  
 alte Dorfschule - heute Schulmuseum  
 Tel. 039743-50355 (bitte vorher anmelden)
- Zerrenthin**  
 Dorfkirche 13. Jahrhundert mit Wandmalereien
- Rothenburg**  
 Reitsportverein, jährliches Reit- und Springturnier



Heidemühle

Gorkow  
Rastplatz „Alte Schmiede“





## TOUR 2

## Zum Burgfried nach Löcknitz

**Streckenlänge:** 50 km, wenig befahrene Landstraße, feste Waldwege, ländliche Wege, Bitumen, Kopfsteinpflasterstraße mit Sommerweg

**Streckenverlauf:** Pasewalk-Bröllin-Friedrichshof-Fahrenwalde-Heidemühle-Caselow-Bergholz-Löcknitz-Gorkow-Dorotheenwalde-Breitenstein-Krugsdorf-Rothenburg-Friedberg-Pasewalk

### Sehenswertes und Hinweise:

#### Löcknitz

Burgfried 13. Jahrhundert mit schöner Aussicht - Sitz der Touristeninformation, Löcknitzer See, Freibad mit Bootsverleih, 1000-jährige Eiche, Neugotische Backsteinkirche - 1870 erbaut, bronzenes Hochrelief in Form einer aufgeschlagenen Buchseite mit der Ortsgeschichte vom 12. bis zum 21. Jh., mehrere Gaststätten

#### Gorkow

Rastplatz „Alte Schmiede“

#### Koblentz

Aussichtsturm am großen Koblentzer See, 200 Vogelarten, Wasservogelrastplatz, Naturschutzgebiet, Mausoleum

#### Krugsdorf

Fachwerkkirche - 18. Jahrhundert, Strandbad am Kieselsee mit Bootsverleih, Imbiss

## TOUR 3

### Auf den Spuren von Paul Holz

**Streckenlänge:** 37 km, Radweg, ländlicher Bitumenweg, Waldwege  
**Streckenverlauf:** Pasewalk-Friedberg-Rothenburg-Krugsdorf-Damm-Rödershorst-Riesenbrück-Uhlenkrug-Viereck-Gehegekrug-Friedberg-Pasewalk

#### Sehenswertes und Hinweise:

##### Pasewalk

ehemalige Kürassierkaserne (Landratsamt) - 1879-82 erbaut, St. Georg-Hospital - erstmals 1380 erwähnt, Bürgerhaus, Post - 1892 erbaut, Pulverturm, Liebesgrotte im Bürgerpark, Rotes Hospital, Ringmauer - Verteidigungsanlage, um 1400 fertig gestellt, Villa Wegener

##### Riesenbrück

Geburtshaus von Paul Holz (Zeichner- und Grafiker), Fachwerkhaus

##### Uhlenkrug

Grabstätte von Paul Holz

##### Viereck

Dorfkirche um 1909, Kolonistendorf, Kolonistenhaus 1746, Naturdenkmal „Winterlinde“,

## TOUR 4

### Eine Reise in die Vorzeit – das Land der Ukranen

**Streckenlänge:** 36 km, auf wenig befahrener Landstraße, ländliche Wege, Radwege, Wiesenwege entlang der Uecker

**Streckenverlauf:** Pasewalk-Franzfelde-Stolzenburg-Dargitz-Sandkrug-Waldeshöhe-Jatznick-Hammer-Torgelow/Ukranenland-Kuhlmorgen-Liepe entlang der Uecker-Pasewalk

#### Sehenswertes und Hinweise:

##### Stolzenburg

Kirche - Granitquaderbau 13. Jahrhundert, Landschaftsschutzgebiet Daschkowsee

##### Dargitz

Kirche - Feldsteinbau 13. Jahrhundert mit Wandmalerei

##### Waldeshöhe

Rastplatz

##### Jatznick

Dorfkirche - 16. / 17. Jahrhundert, Waldrastplatz, Maulbeerallee, Samendarre, Naturbadesee „Erdkuhle“, alter Ziegelschornstein, Hotel und Gaststätte

##### Torgelow/ Ukranenland

eine slawische Handwerkersiedlung aus dem 9. und 10. Jahrhundert, Slawenboot in Originalgröße, Zeitreise

##### Kuhlmorgen

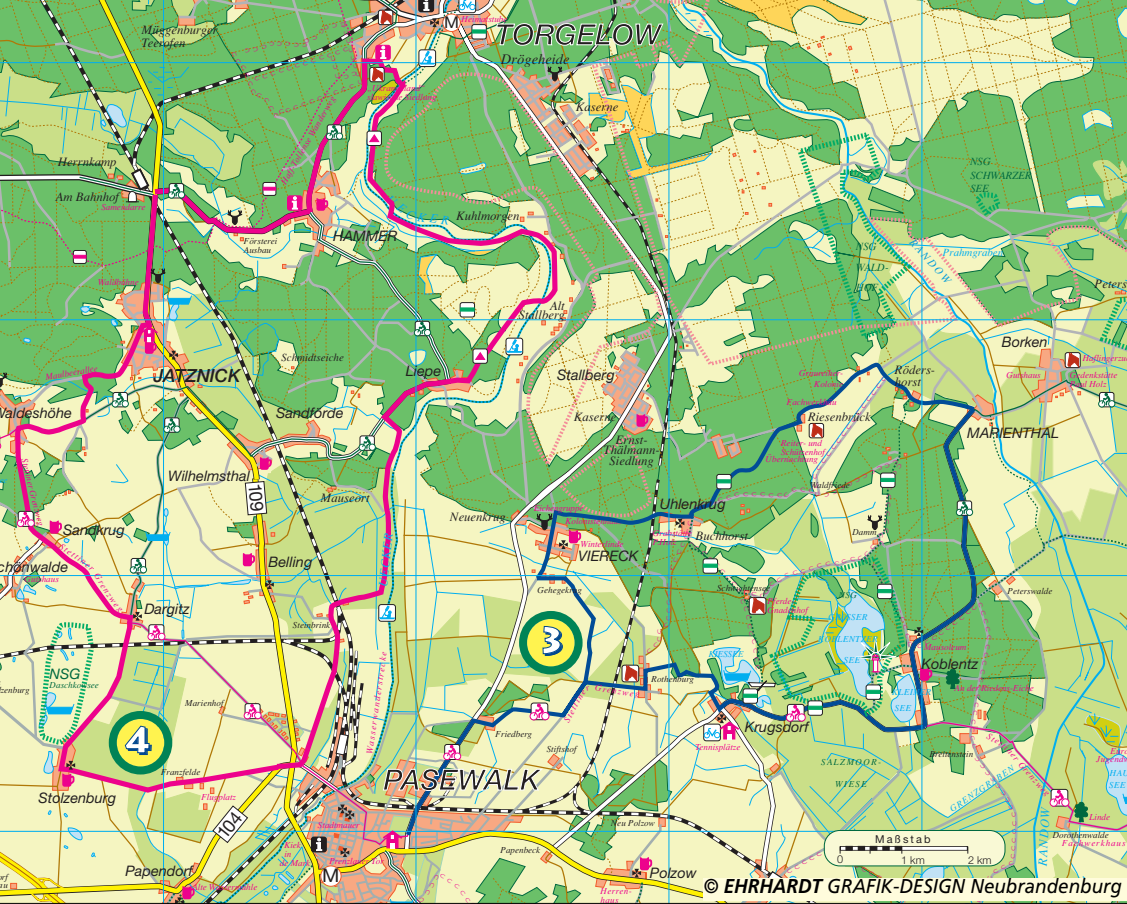
Dammwildgehege

##### Liepe

Eichenallee

##### Uecker

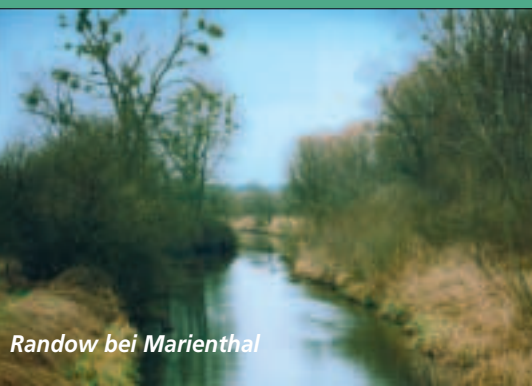
Fluss durch den Landkreis Uecker-Randow - 39 km, Wasserwanderung auf der Uecker möglich



Gutshaus Borken



Forstsaamen-Darre in Jatznick



Radow bei Marienthal



5

Ukranenland

## **Auf nach Brüssow - der nordöstlichsten Stadt der Uckermark**

**Streckenlänge:** 30 km, wenig befahrene Landstraßen, ländliche Wege, Radwege, Feld-/Waldwege

**Streckenverlauf:** Löcknitz-Bergholz-Caselow-Heidemühl-Brüssow-Grimme-Bergholz-Löcknitz

### **Sehenswertes und Hinweise:**

#### **Bergholz**

typisches Angerdorf, Backsteinkirche 1864, Trachtenstube

#### **Brüssow**

Badeanstalt am Brüssower See, Bootsverleih, Freilichtbühne, Stadtmauer, Park, Heimatmuseum, Gastronomie im Ort, Zeltplatz

#### **Grimme**

Grimmer Kirche, Naturschutzgebiet Kiesgruben



Trachtenstube in Bergholz



Fachwerkhaus im Kolonistenstil in Bergholz



Brüssow, Museum





Bauernhaus in Bergholz mit sehenswerten Verzierungen

## TOUR 6

# Rothenklempenow – das Randowbruch und seine Umgebung entdecken

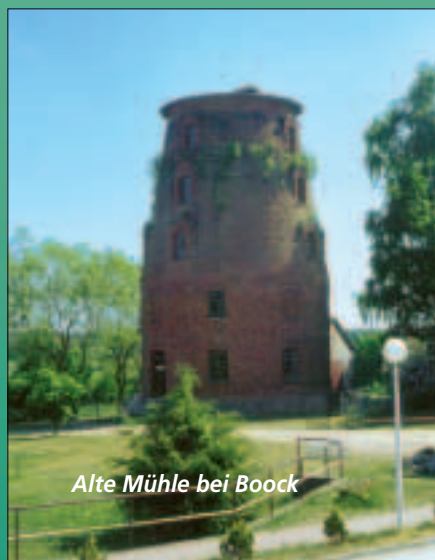
- Streckenlänge:** 25 km, wenig befahrene Landstraßen, Waldwege
- Streckenverlauf:** Rothenklempenow-ehemaliges Forstamt Teerofen-Grünhof-Glashütte-Thursee-Pampow-Mewegen-Boock-Rothenklempenow
- Sehenswertes und Hinweise:**
- Rothenklempenow** Schloss, Fangelurm, Haussee, Freiluftmuseum, Heimatstube, Alte Ziegelei, ehemaliges Forstamt Teerofen, Aussichtsturm am Latzigsee
- Glashütte** Bronzezeitliches Hügelgrab, kleine Glasbläserausstellung, Alter Bahnhof der Randower Kleinbahn
- Pampow** Thursee - ein kleiner idyllischer Waldsee, Gastronomie
- Mewegen** Kirche zweite Hälfte des 15. Jahrhundert, Storchennest, Fahrradrastplatz mit Spielplatz
- Boock** Heimatstube, Gastronomie, Alte Mühle (ca. 2km entfernt)



Thursee



**Auskünfte erteilt:**  
**Tourismusinformation  
Rothenklempenow**  
Schloßstraße 2  
17321 Rothenklempenow  
Tel.: 03 97 44-5 04 16  
Fax: 03 97 44-5 04 12



Alte Mühle bei Boock



Rothenklempenow, Gutshaus

**Streckenlänge:** 38 km Landstraßen, ländliche Wege, Waldwege  
**Streckenverlauf:** Löcknitz-Ramin-Grambow-Neu Grambow-Gellin-Bismark-Hohenfelde-Plöwen-Boock-Löcknitz

**Sehenswertes und Hinweise:****Plöwen**

Naturschutzgebiet, Plöwensches Seebruch,  
Jugendbegegnungsstätte Kutzowsee, Lehrpfad

**Bismark**

Feldsteinkirche aus dem 13. Jahrhundert mit freistehendem  
Glockenstuhl

**Grambow**

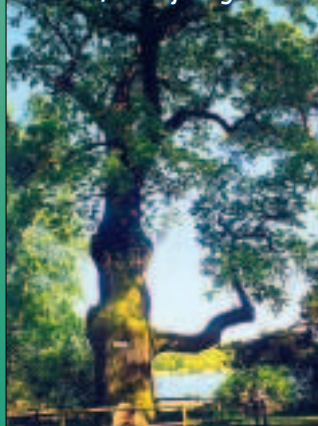
Feldsteinkirche aus dem 13. Jahrhundert, davor ein 300 Jahre  
alter Maulbeerbaum, Gaststätte im Ort Neu Grambow

**Boock**

Heimatstube, Gastronomie im Ort

**Ramin**

Internationaler Radwanderrastplatz

**Radwanderrastplatz Ramin****Grambow****Seebruch Plöwen****Löcknitz, 1000-jährige Eiche**



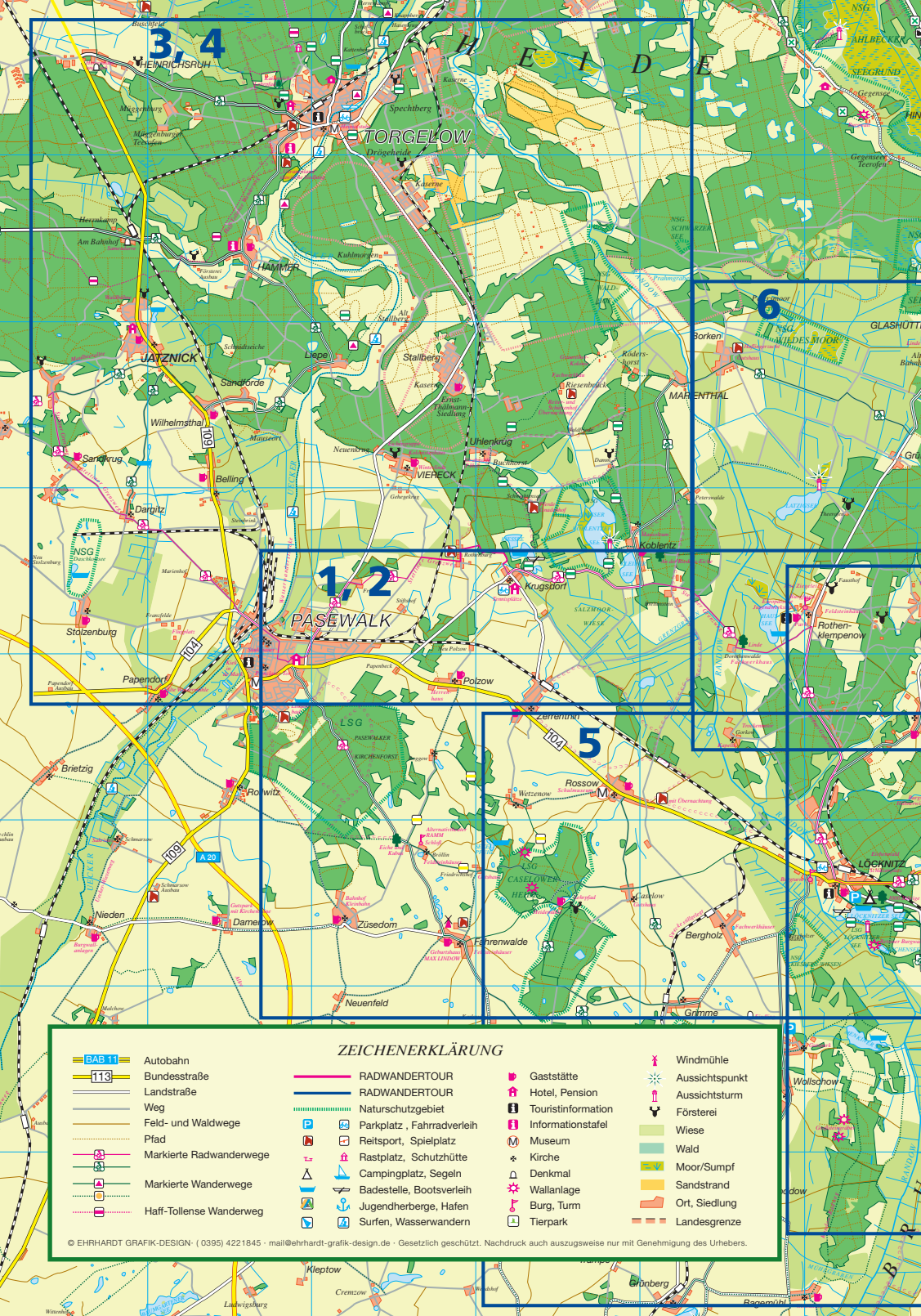
**Auskünfte erteilt:  
Tourismusinformation  
Löcknitz**

Schloßstraße 2  
17321 Löcknitz

Tel.: 03 97 54-2 04 54

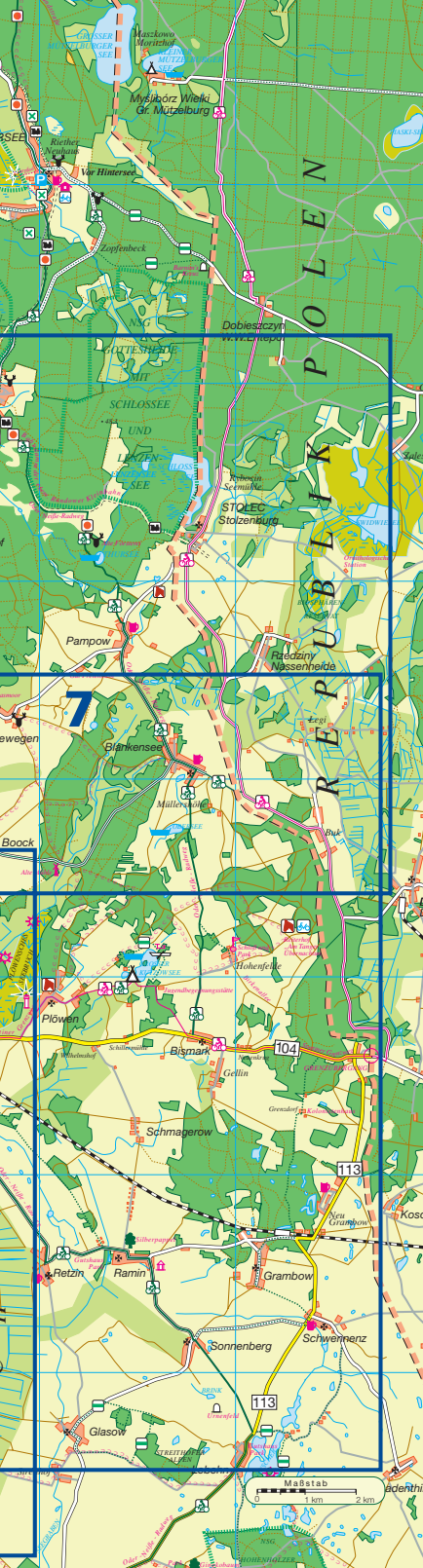
Fax: 03 97 54-5 18 77





### ZEICHENERKLÄRUNG

- |        |                         |                   |                    |                |
|--------|-------------------------|-------------------|--------------------|----------------|
| BAB 11 | Autobahn                | RADWANDERTOUR     | Gaststätte         | Windmühle      |
| 113    | Bundesstraße            | RADWANDERTOUR     | Hotel, Pension     | Aussichtspunkt |
|        | Landstraße              | NATURSCHUTZGEBIET | Touristinformation | Aussichtsturm  |
|        | Weg                     |                   | Informationstafel  | Försterei      |
|        | Feld- und Waldwege      |                   | Museum             | Wiese          |
|        | Pfad                    |                   | Kirche             | Wald           |
|        | Markierte Radwanderwege |                   | Wallanlage         | Moor/Sumpf     |
|        | Markierte Wanderwege    |                   | Burg, Turm         | Sandstrand     |
|        | Haft-Tollense Wanderweg |                   | Tierpark           | Ort, Siedlung  |
|        |                         |                   |                    | Landesgrenze   |
|        |                         |                   |                    |                |
|        |                         |                   |                    |                |
|        |                         |                   |                    |                |



## Fahrräder Verkauf & Service

*Inh. Bärbel Bathke  
Ueckerstraße 20  
17309 Pasewalk  
Tel.: 03973/212577*

*Zweirad-Brämer  
Marktstraße 41  
17309 Pasewalk  
Tel.: 03973/212657*

*Kalinowski  
Bahnhofstraße 39  
17309 Pasewalk  
Tel.: 03973/210498*

*Fahrradreparaturen  
ASZ  
Prenzlauer Straße 3  
17321 Löcknitz  
Tel.: 039754-20496*

*Arbeitslosenverband  
e.V Pasewalk  
Scheringerstr.6  
17309 Pasewalk  
Tel.: 03973 443504,  
Tel.: 03973 213995*

*10 Erwachsenen- und  
2 Kinderfahrräder  
(pro Tag 2,50 €)  
Mai-Sep. Ausleih auch  
über Stadtinfo - am  
Wochenende - zu den  
Öffnungszeiten.  
Bitte immer vorher  
anmelden unter  
Tel.: 03973-213995*





Herausgeber:

Stadt Pasewalk, Haußmannstraße 85, 17309 Pasewalk, Tel.: 0 39 73/25 10  
 Gestaltung und Karten: © EHRHARDT GRAFIK-DESIGN-Neubrandenburg

Fotos: Zimmermann, Latzel, Krämer, Bluhm, Helak/Jaskuta, Stadt Pasewalk, Ehrhardt

Bearbeitung: Planungsamt Landkreis Uecker-Randow, Stadt Pasewalk

Vervielfältigungen jeglicher Art nur mit Genehmigung des Urhebers.  
 Für die Angaben wird keine Haftung übernommen. Stand: März 2007  
 Schutzgebühr: -,50 €